

8-3 Google Android Phone 作業系統，應用軟體的安裝與操作

系統需求：

行動裝置平台：Google Android 2.1 System。

行動裝置須支援網路（GPRS／3G／Wifi…等）。

為了使行動裝置（如：手機、PDA）能夠遠端登入 DVR 監看即時畫面，請依照下列步驟安裝應用軟體：

PS. 在安裝軟體之前請確認您的手機有連結到 Internet

步驟 1. 開啟 Market



步驟 2 若是手機尚未擁有 Google 帳號，請依以下步驟新增。







步驟 3. 第一次進入 Android market 會出現以下畫面，請選擇「接受」。



步驟 4. 請輸入軟體名稱做搜尋。



步驟 5. 選取 BuboBubo 後，按下「安裝」



步驟 5. 拉下狀態列，可看見正在下載及安裝的資訊。



步驟 6. 顯示安裝成功，程式已安裝至手機上。



步驟 7.

首次點擊啟動 Bubo Bubo, 會出現預設 dvr1



步驟 8.

按下編輯鍵, 當變成灰色時, 就可以輸入相關設定值



輸入 DVR 名稱, IP 地址, 連接埠, 帳號, 密碼

A screenshot of a mobile application interface showing a form for adding a DVR. The form has the following fields:

- dvr: dvr1
- 網址: 192.168.1.167
- 連接埠: 80 (highlighted with an orange border)
- 帳號: admin
- 密碼:

Below the password field, there are two radio buttons for image format selection: 'jpeg' (unselected) and 'h264' (selected). At the bottom of the form, there are four icons with labels: '儲存' (Save), '清除' (Clear), '取消' (Cancel), and '刪除' (Delete).

下方功能鍵：

JPEG / H264：影像格式選項

儲存：儲存 DVR 設定

清除：清除 DVR 設定

取消：取消回復到重設狀態

刪除：刪除 DVR 連結

步驟 9.

按下新增鍵, 新增新的 DVR 地址與設定



步驟 10.

完成輸入之後，點擊編輯鍵，回復白色回到 DVR 選單準備聯結狀態



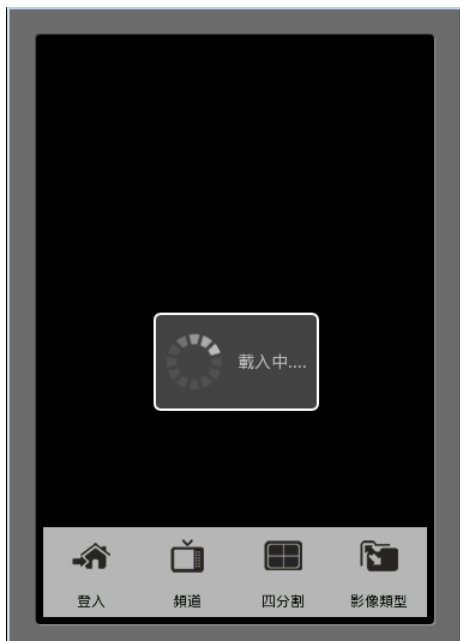
步驟 11.

點選一個 DVR 連結

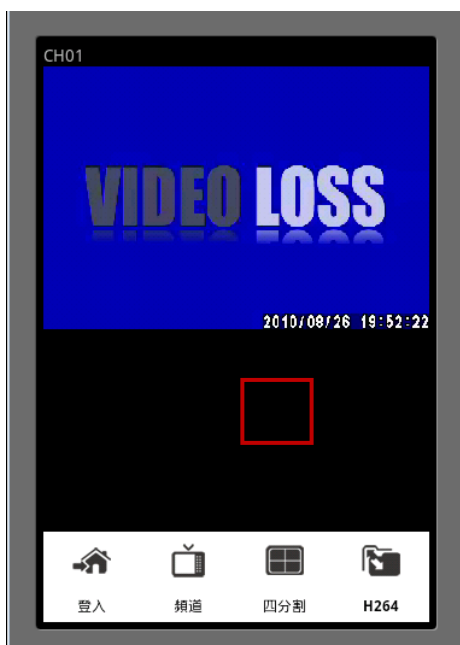


開始連結

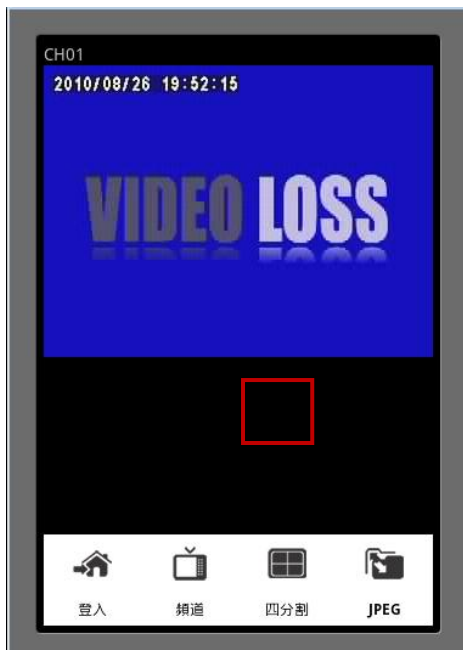
若影像模式選擇 H.264, 需花較長時間, 請耐心等待



右下方功能鍵顯示出現在影像格式 (H.264 或 JPEG)




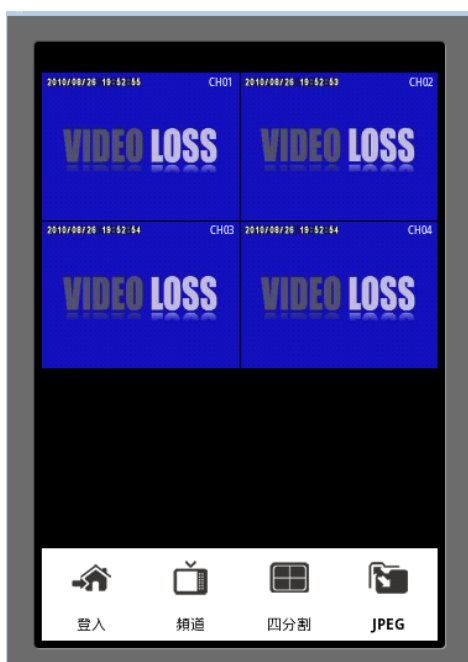
點擊此鍵則會轉換為另一種影像格式



點選頻道功能鍵  可以選取你要的頻道



點選四分割功能鍵  瀏覽, 只支援 JPEG 影像格式.



點選登入鍵，則回到 DVR 預備連結選單頁面



手機橫向瀏覽四分割時，功能鍵預設隱藏



點擊螢幕，功能鍵出現，再點選一次功能鍵自動隱藏

