

## Blackberry 作業系統，應用軟體的安裝與操作

### 系統需求：

行動裝置平台：Blackberry 9000 或以上。

行動裝置須支援網路（GPRS／3G／Wifi…等）。

應用軟體：Blackberry Desktop Manager v4.6 或以上版本

### 1-1 應用軟體的安裝

為了使行動裝置能夠遠端登入DVR監看即時畫面，請依照下列步驟安裝軟體：

步驟 1：連線至Blackberry官方網站：

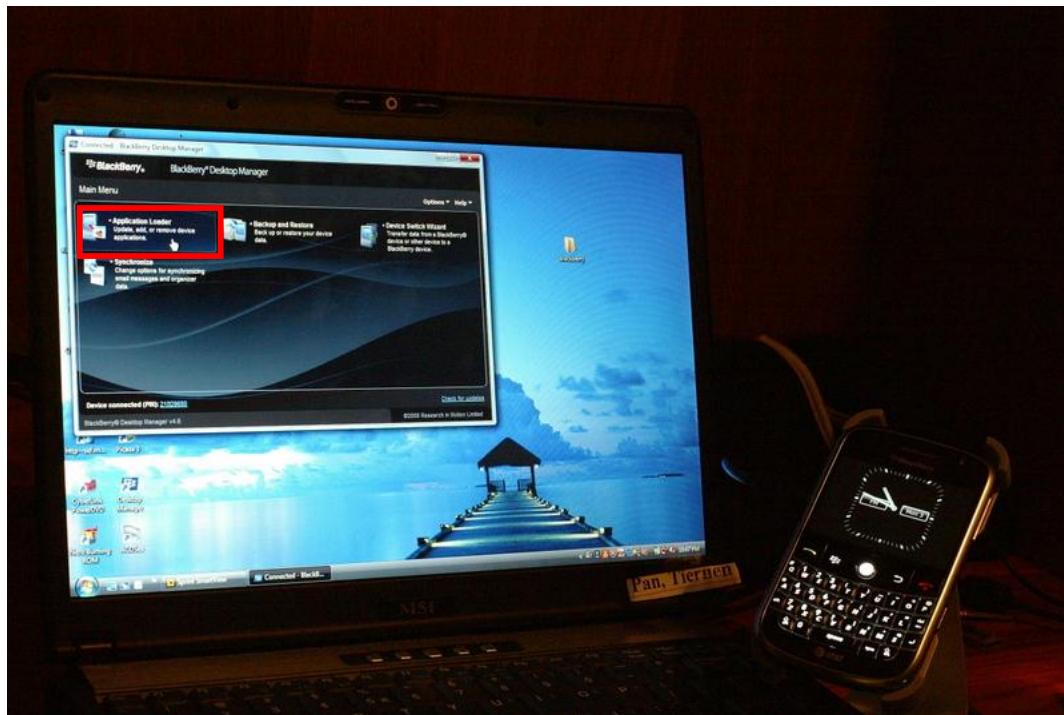
<http://na.blackberry.com/eng/services/desktop/>

下載 Blackberry Desktop Manager 管理程式並安裝至PC中。

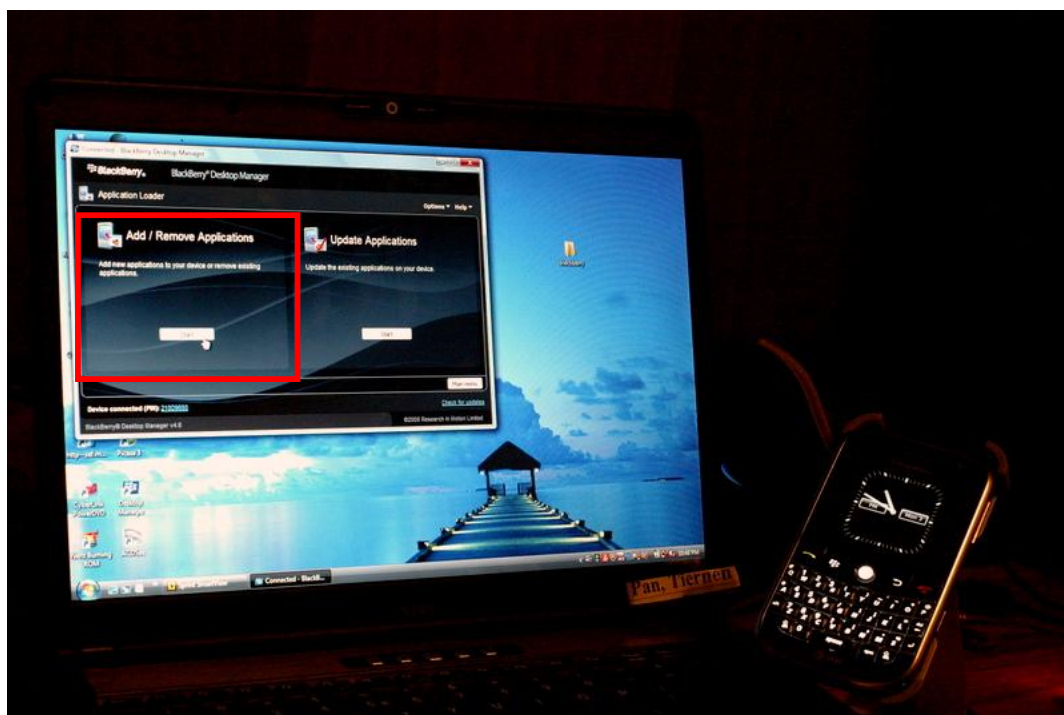
步驟 2：利用Blackberry手機之USB傳輸線將Blackberry手機和PC連接，並開啟 Blackberry Desktop Manager 管理程式，此時軟體會自動搜尋裝置並連線。



步驟 3：執行 "Application Loader"。



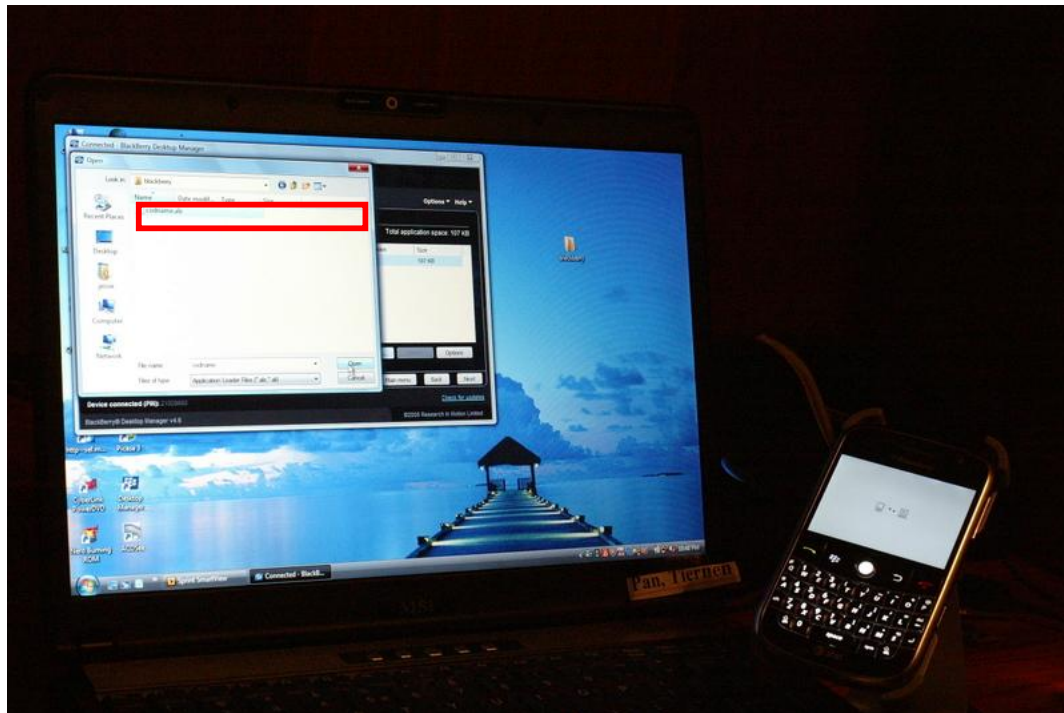
步驟 4：執行 "Add/Remove Applications"。



步驟 5：將 "dvrh264.alx" and "dvrh264.cod" 這兩個檔案複製到PC(可由出貨光碟中取得)。

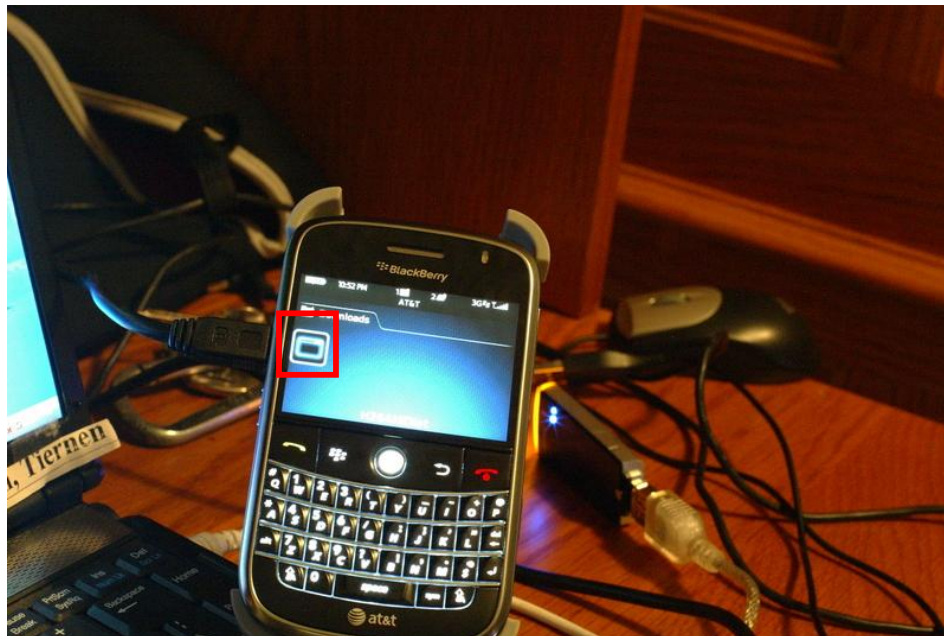


步驟 6：從 Blackberry Desktop Manager 管理程式中開啟 “dvrh264.alx” 這個檔案。開啟後按”  
下一步”，軟體會自動安裝到Blackberry手機中，安裝完畢後請將USB傳輸線拔除。



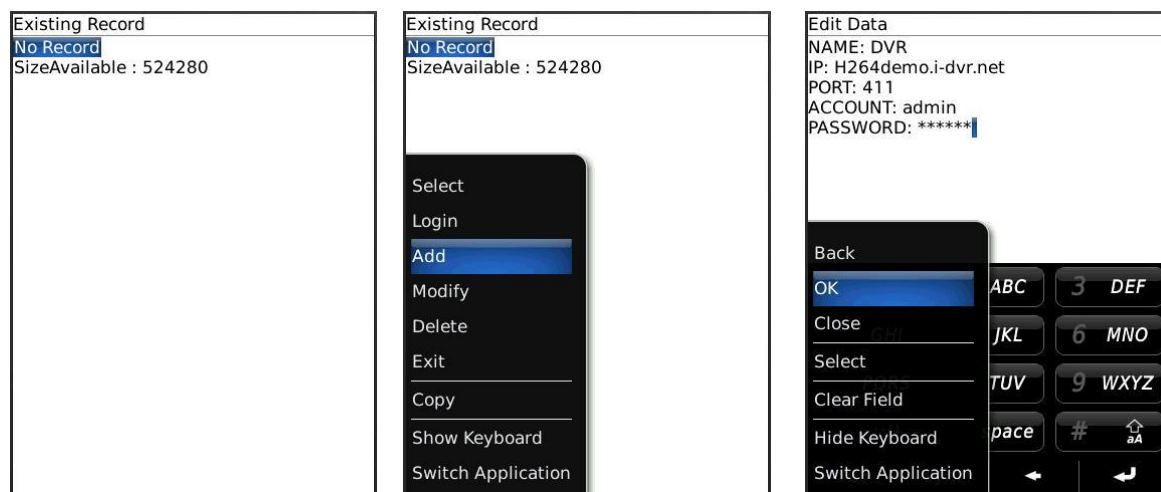
## 1-2 應用軟體的操作

軟體安裝完成後，請到 "Menu" 裡的 "Download"，執行 "H264MIDlet" 這個程式。



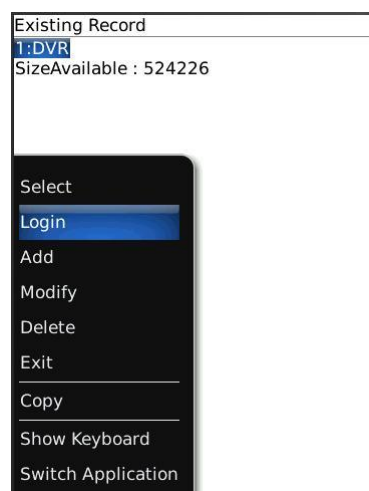
## 1-2.1 新增DVR登入資料

為了使應用軟體能正常連線至DVR，第一次使用前必須先輸入並儲存DVR的資訊。按「Menu」→「Add」後，將出現輸入DVR IP位址、埠、登入帳號、密碼，輸入完畢後按「OK」便可儲存。



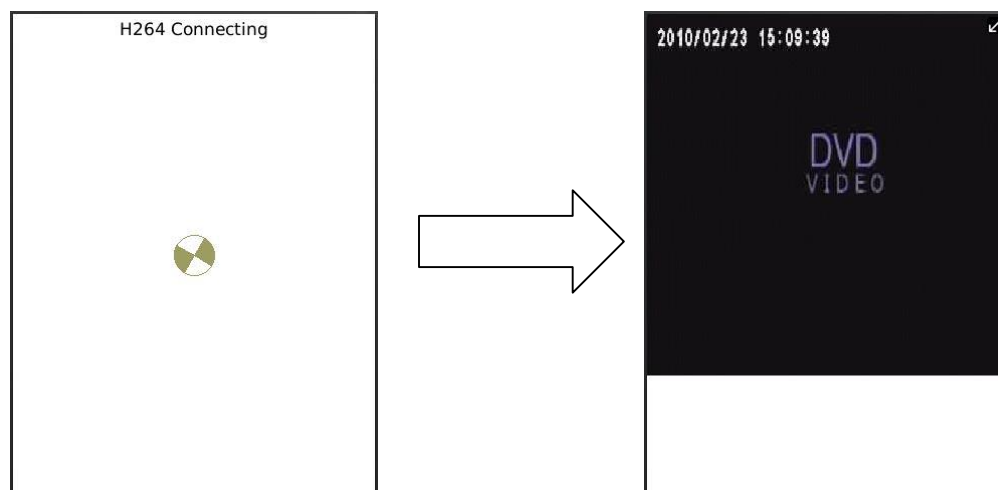
## 1-2.2 登入DVR

應用軟體可儲存多組DVR資料，因此，您可先選擇要連線的DVR，按下「Menu」→「Login」便可登入DVR，觀看即時畫面。



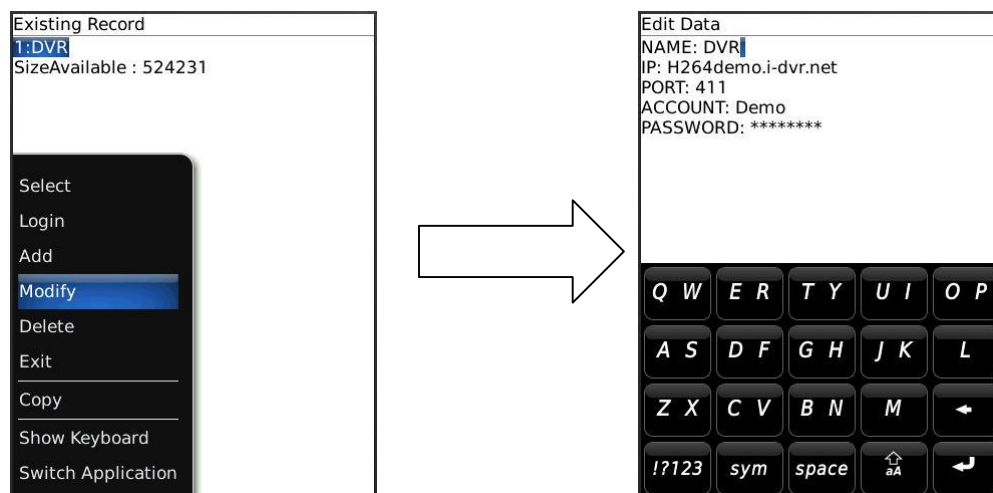
視網路狀況會影響連線成功所需要花費的時間。當連線成功，DVR的即時畫面就出現了！

註：DVR關閉錄影的頻道，無法收看即時畫面。



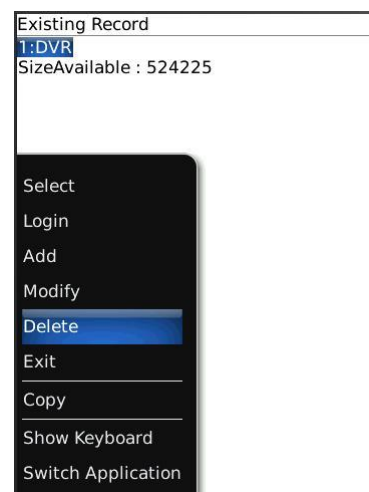
### 1-2.3 變更DVR的登入資料

若要更改DVR的登入資料，先選擇DVR，按「Menu」→「Modify」做編輯，完畢後按「OK」。



### 1-2.4 刪除DVR連線資料

如果DVR的連線資料不須再使用，先選擇DVR，按「選項」→「Delete」即可將DVR資料刪除。

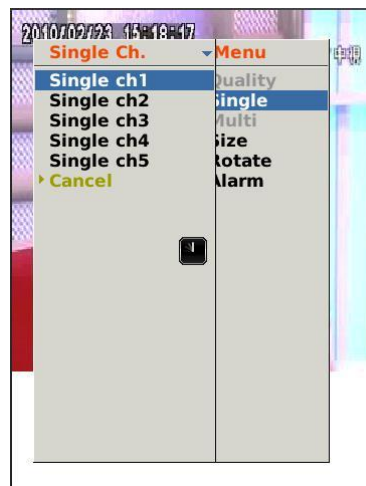


## 1-3 即時畫面操作

成功連線DVR後，應用軟體可以觀看單頻道畫面、變更畫面呈現方式、警示器開關…等設定。

### 1-3.1 畫面顯示

觀看即時畫面，在選單中按下「Single」，將出現頻道1到16供選擇。



註：DVR關閉錄影的頻道，無法收看即時畫面。

### 1-3.2 畫面大小

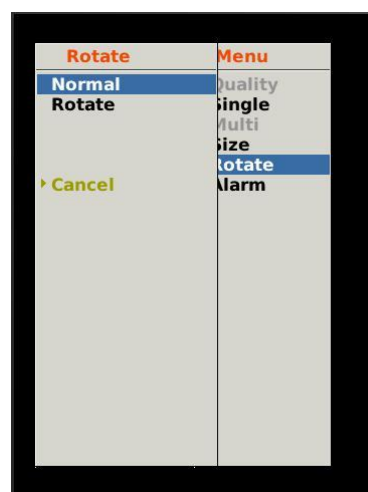
行動裝置的螢幕大小不盡相同，本軟體提供兩種不同的顯示方式。選單中按下「Size」後，將出現Original與Fit Screen選項。



選項	說明
Original	畫面以原始大小顯示。
Fit Screen	畫面以符合螢幕大小顯示。

### 1-3.3 旋轉畫面

即時畫面可以選擇以原始方式呈現，或是將畫面旋轉90度。選單中按下「Rotate」，將出現Normal 與 Rotate選項。



### 1-3.4 警報器

應用軟體除了可監看DVR即時畫面之外，還可以開啟警報器功能，如果DVR發生位移、感應偵測、影像遺失…等事件，狀態列將會發出警報圖示與警報聲響。

圖示	說明
	位移偵測
	感應驅動
	影像遺失

選單中按下「Alarm」，將出現「Alarm OFF」與「Alarm ON」選項供切換。

